

Container Terminal/Yard Management System

用户调查用卷



深圳泛华讯电脑技术有限公司

2002年7月1日

0. 前言

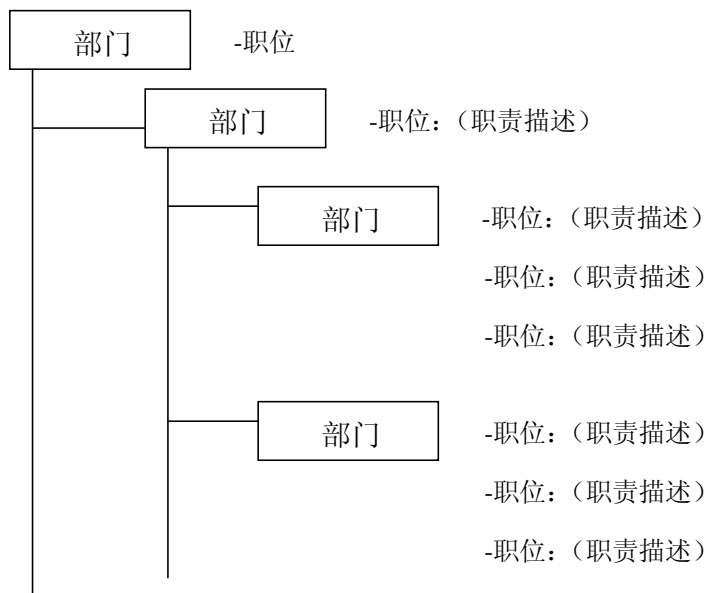
0.1 问卷目的

本问卷的目的是调查用户之业务**现状**，其结果将作为系统选型的重要依据，敬请认真填写。

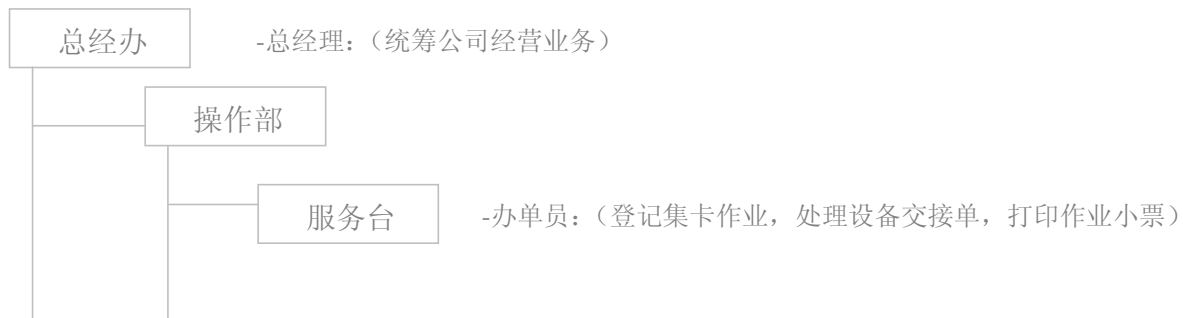
0.2 本问卷共分为四个题型：

- A. 填空题(在下划线空白处填定答案)
- B. 选择题
- C. 问答题(写出答案即可)
- D. 判断题(将是与否后面的方框涂黑即可)

1. 公司组织结构



请按以上方式画出贵公司的公司组织图例：



-收费员：（收取集卡作业费，打印收费单据）

公司组织结构（在此处画出贵公司组织图）：

2. 码头/堆场业务概况

2.1 现有吞吐量_____TEU，泊位数量_____、深度_____、长度_____、吨位_____其它描述：_____

2.2 可靠泊船舶类型 ()

- A. 驳船
- B. 班轮
- C. 滚装船

2.3 装卸货类()

- A. 集装箱
- B. 散杂货

2.4 码头经营进出口类型()

- A. 内贸
- B. 外贸
- C. 港内中转
- D. 两港之间中转

2.5 堆场是否为海关监管? 是 否

2.6 堆场分类: 海关监管堆场数量_____ 非海关监管数量_____

2.7 如果是海关监管，其闸口放行方式为: ()

- A. 通过 EDI 文件发送，电脑自动放行
- B. 人工凭书面单证手工放行

2.8 现有软硬件环境:

2.8.1 服务器操作系统()

- A. NT
- B. NOVELL
- C. UNIX
- D. Linux
- E. 无

2.8.2 PC 机数量_____台

2.8.3 请画出贵公司网络拓扑图

3. 现有业务操作情况：

3.1 计划

3.1.1 堆场管理：

3.1.1.1 该堆场是否已划线进行分区处理？ 是 否

3.1.1.2 如果已划线，堆存位置如何记录、操作？（请附上堆场俯视图和堆场现时规划管理方法）

3.1.1.3 是否制定堆场计划？（堆场计划 - 指将堆场按照不同的船公司、箱主、箱型、尺寸、空重等诸多条件规划相应的堆存区域，以决定集装箱的堆放位置，从而提高堆场的装卸效率及场地利用率。） 是 否

3.1.1.4 如果已制定堆场计划，请描述您现时堆场的制定方法？

3.1.1.5 如果没有堆场计划，请描述现时集装箱的堆存方法？

3.1.1.6 现时堆场用途：()

A. 堆存区

B. 海关查验区

C. 修箱区

D. 冷冻区

E. 其它_____ (如有其它请填写)

3.1.2 船舶计划

3.1.2.1 是否制定泊位分配计划(berth allocation plan)?

是 否

3.1.2.2 靠泊船只是否有集装箱结构图？(BAY、槽、层)

是 否

3.1.2.3 船公司是否提供装船预配资料？ 是 否

3.1.2.4 现码头是否制定装船配载计划？ 是 否

3.1.2.5 如果有，请描述装船计划模式？

3.1.2.6 卸船资料数据来源方式()

- A. EDI
- B. 传真
- C. 其它_____ (如有其它请填写)

3.1.2.7 是否制定卸船计划? 如果有请描述?

3.2 中控调度

3.2.1 现场箱作业的场位变更是否由中控调度室下达后完成?
是 否

3.2.2 现场设备/人员的分配由哪个岗位下达指令? ()

- A. 中控
- B. 服务台
- C. 现场理货
- D. 闸口
- E. 计划

3.2.3 中控调度是否需要实时了解现场集卡作业情况? 是 否

3.2.4 现有堆场作业分类()

- 进提箱
- 装卸船
- 现场杂项(洗箱、熏箱、修箱等等)
- 船公司指令捣箱
- 场内整理
- 其它_____ (如有其它请填写)

3.3 服务台、闸口

3.3.1 现有作业类型()

- A. 进空箱 (海关监管)
- B. 进重箱 (海关监管)
- C. 提空箱 (海关监管)
- D. 提重箱 (海关监管)
- E. 进空箱 (非海关监管)
- F. 进重箱 (非海关监管)
- G. 提空箱 (非海关监管)
- H. 提重箱 (非海关监管)

3.3.2 进箱时如何确定落箱位置? ()
A. 由堆场计划指定
B. 现场理货确定
C. 其它_____ (如有其它请填写)

3.3.3 无箱号时提空箱如何确定配箱?
A. 由服务台配箱
B. 现场理货
C. 其它_____ (如有其它请填写)

3.3.4 出闸口是否设置海关电子闸? 是 否

3.3.5 当前作业过程中是否有条形码格式单证处理? 请具体描述.

3.4 修箱

3.4.1 当前码头是否有修箱业务? 有 没有

3.4.2 如果有修箱业务, 修箱费用估价单由谁制定()
A. 修箱公司
B. 码头

3.5 商务

3.5.1 关于集装箱的费用包括哪些? ()
A. 装卸费
B. 堆存费
C. 现场杂项费用 (查验、捣箱、退关退场)
D. 提指定空箱费
E. 提空费
F. 返空费
G. COV、COD
H. 理货费
I. 其它费_____ (如有其它请填写)

3.5.2 关于船舶的费用包括哪些? ()
A. 靠泊费

- B. 系解缆费
- C. 开关舱费
- D. 加油加水费

3.5.3 关于集卡的费用包括哪些? ()

- A. 进闸费
- B. 其它费_____ (如有其它请填空)

3.5.4 请描述优惠费目及优惠方式